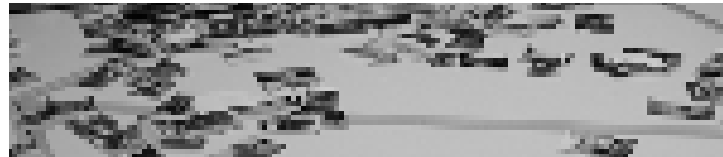


META MOR PHO



SE FSJK-Wahlpflichtseminar
Fotografie • Zeichnung • Malerei
5.12. - 10.12.2022



DOKUMENTATION

Werkstattpräsentation • Sa • 10.12.22 • 13 Uhr
Jugendkunstschule ATRIUM • Senftenberger Ring 97 • 13435 Berlin



META MOR PHO

SE Wir sind immer wieder mit Veränderungen, Neuerungen und Verwandlungen konfrontiert und herausgefordert. Unsere Natur und Umwelt entwickelt sich permanent weiter. WIR entwickeln uns weiter – verwandeln uns. Manchmal muss man sich zurückziehen – in sich gehen – sich regelrecht verpuppen, um zu neuen Wegen und Einsichten zu kommen und um sich wieder zu öffnen. Manchmal sind es gerade Einflüsse und Kontakte mit anderen, der Außen-/Umwelt, die uns selbst zu einer Weiterentwicklung anregen.

In den künstlerischen Ausdrucksformen der Fotografie und der Zeichnung/Malerei konnten sich die Teilnehmenden mit dem thematischen Schwerpunkt in einem freien, individuellen Arbeitsprozess in einem bewertungsfreien Raum bei uns in der Jugendkunstschule ATRIUM auseinandersetzen und eigene Schwerpunkte künstlerisch zum Ausdruck bringen. Unterstützt und künstlerisch begleitet wurden die Freiwilligen von **Falk Weiss**, einem professionellen Fotografen und **Felix Pestemer**, einem professionellen Illustrator. Die »META-MORPHOSEN« der Werkstattwoche können Sie in dieser Dokumentation entdecken und erleben! Viel Freude!

Sonja Hohn

Koordinatorin für Interdisziplinäre Projekte in der Jugendkunstschule ATRIUM

META

MOR

PHO

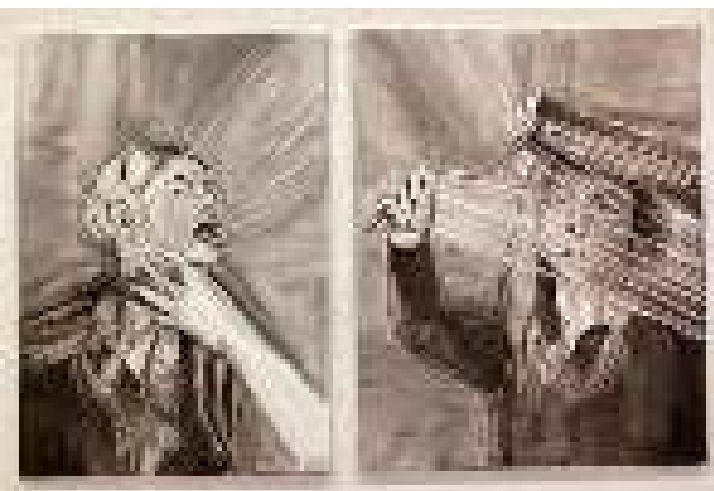
SEMALEREI +

ZEICHEN

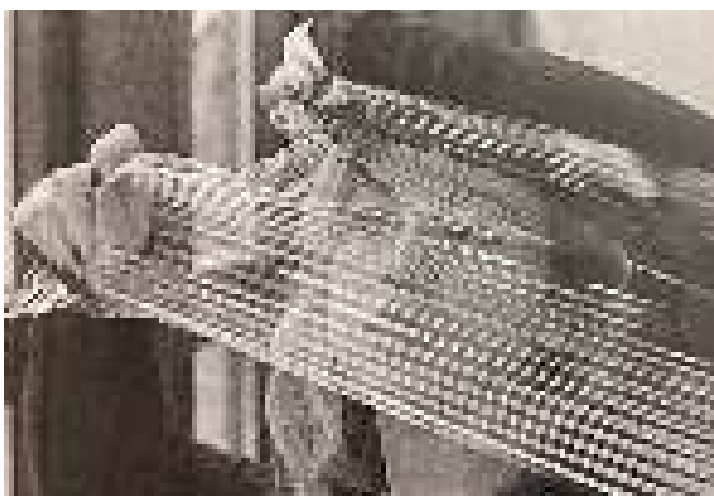
WORKSHOP

LEITUNG: FELIX

PESTEMER



CLARA





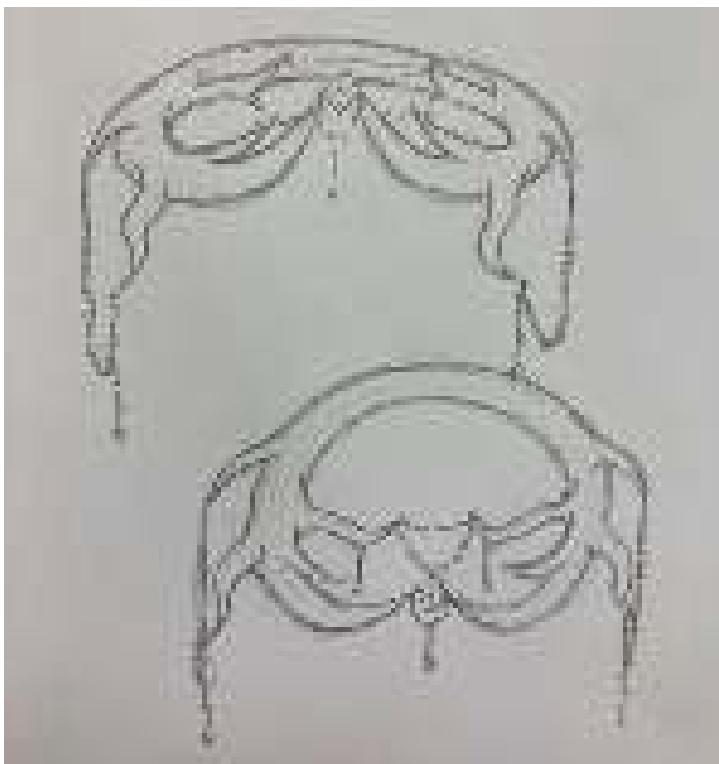


ISABELLA



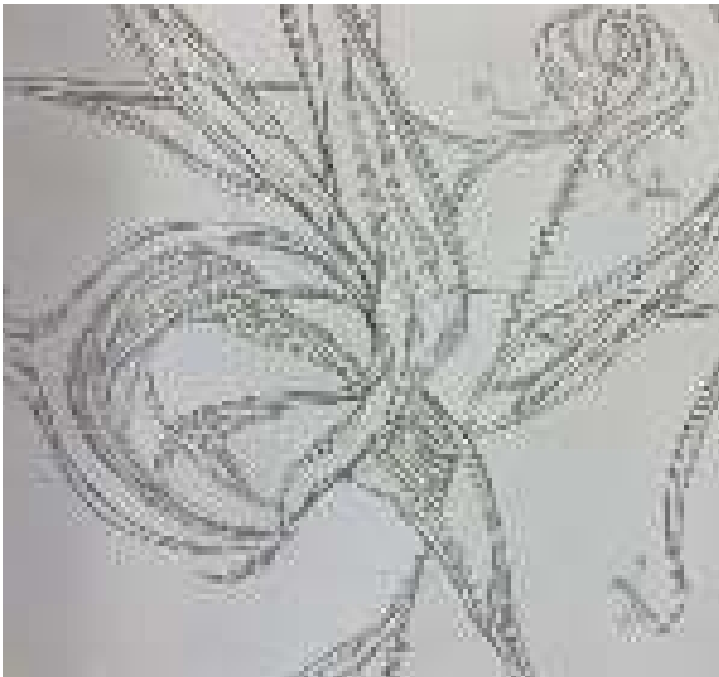
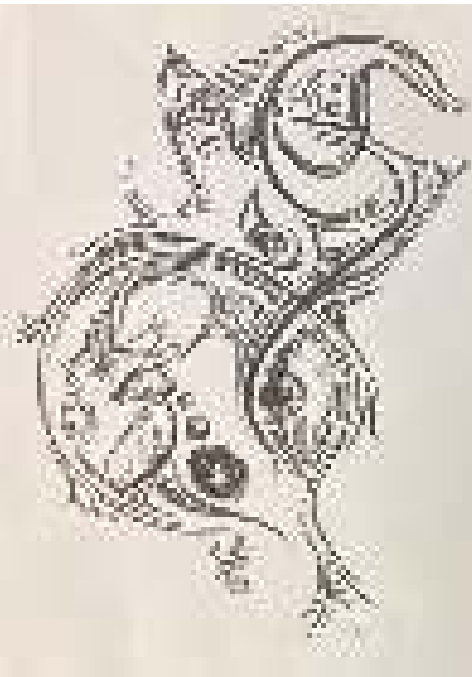
ISABELL







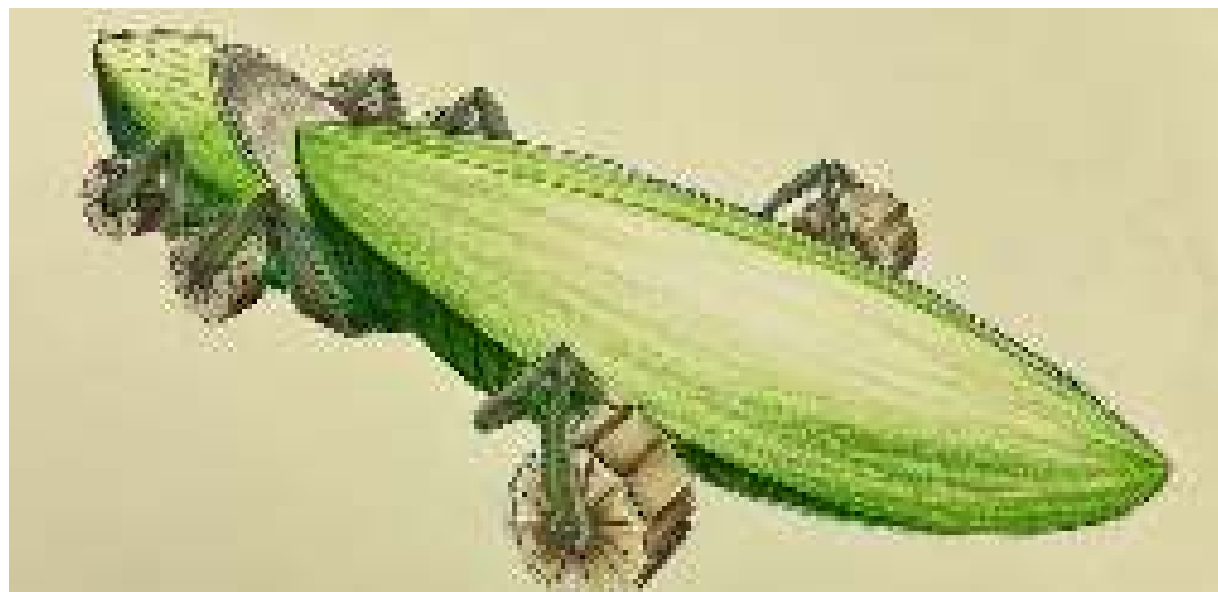
KWANJIRA







L O U
I S E





M
A
R
R
L
A







There you



EMIL





NADA



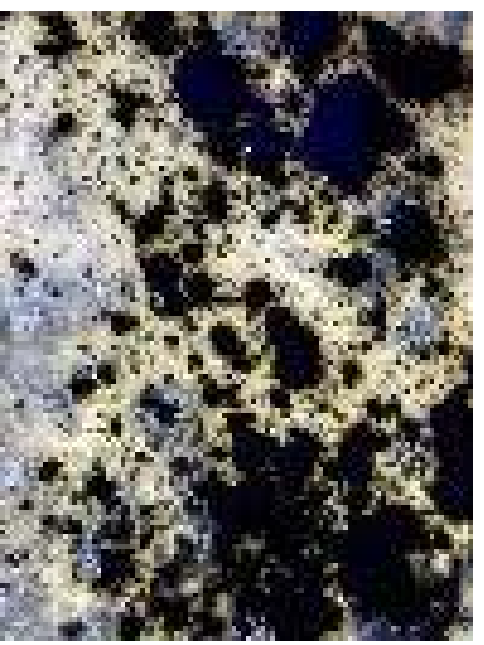




NELE

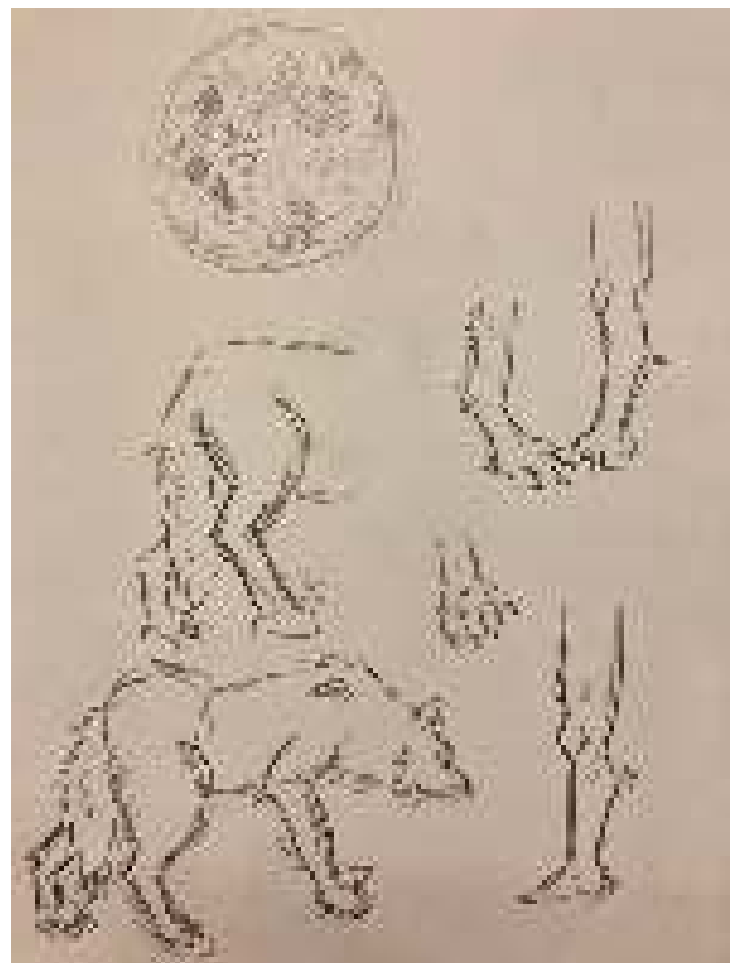




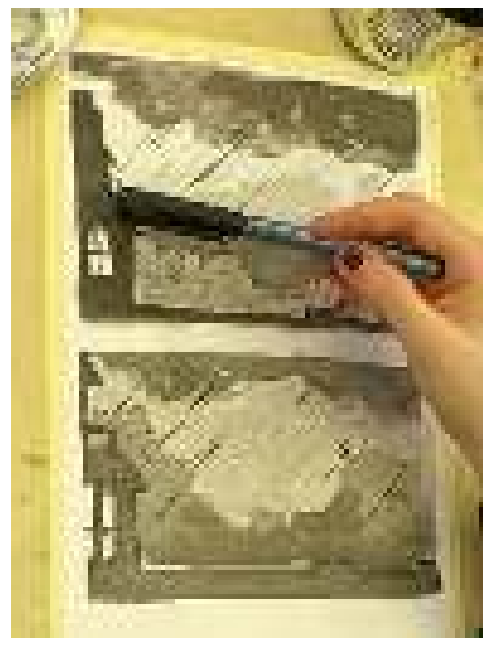
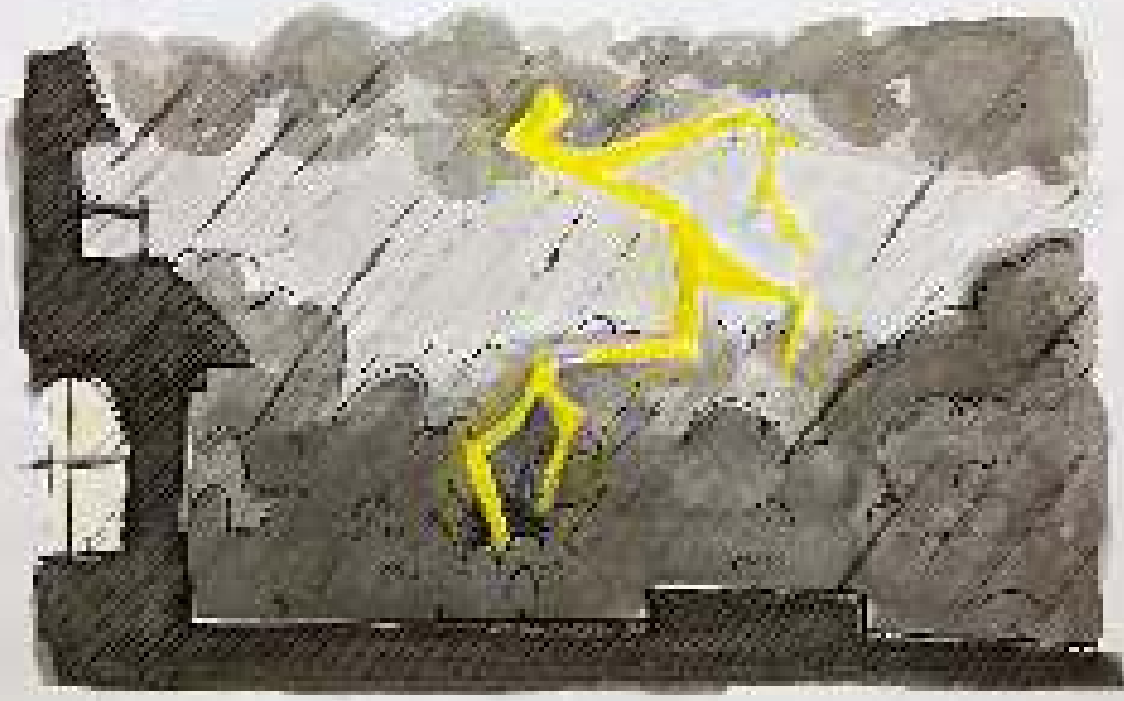
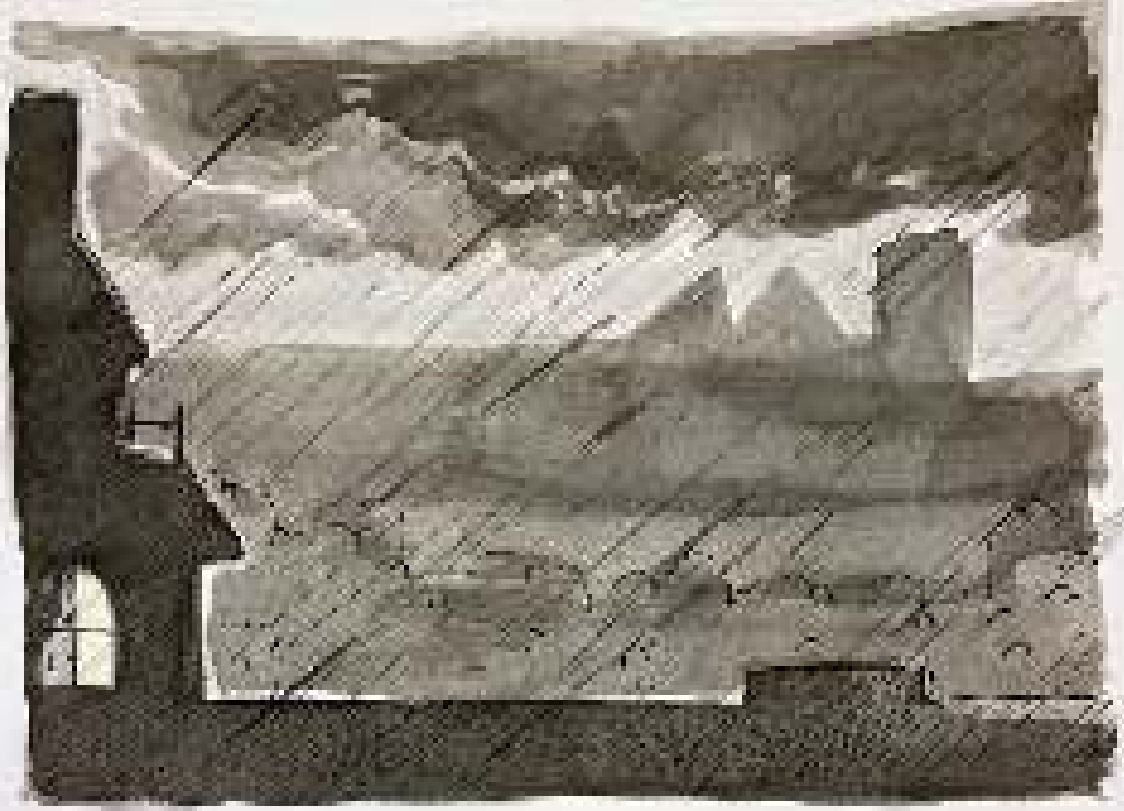




NOA







SOPHIE





META

MOR

PHO

SEFOTOGRAFIE

WORKSHOP

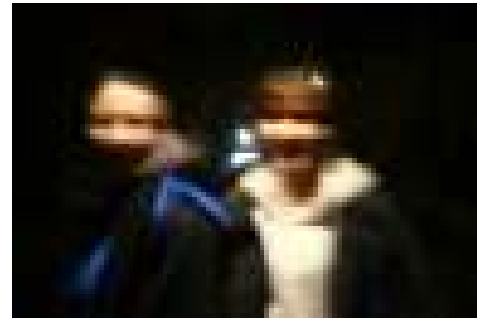
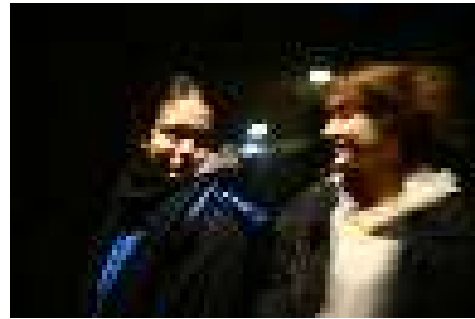
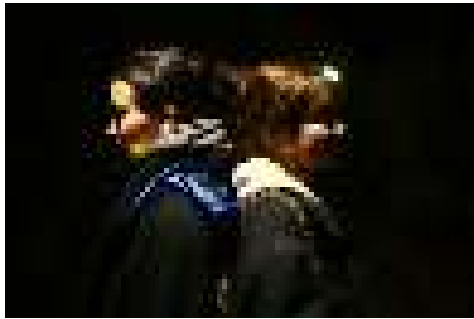
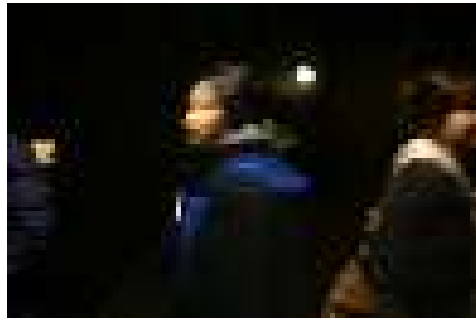
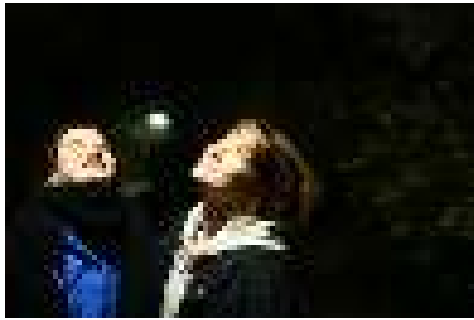
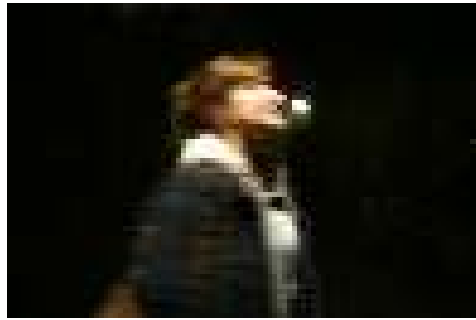
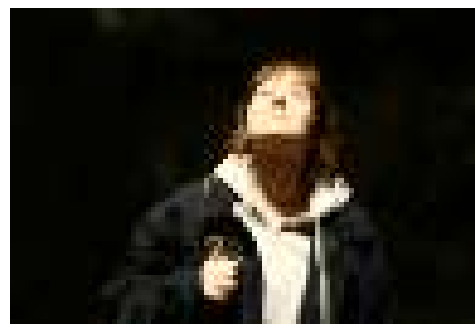
LEITUNG:

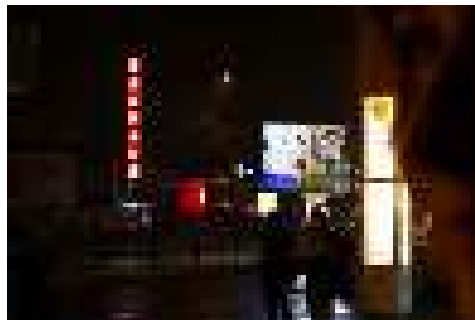
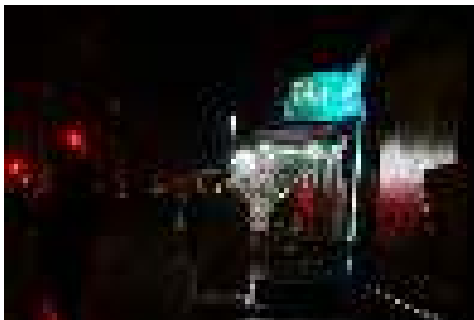
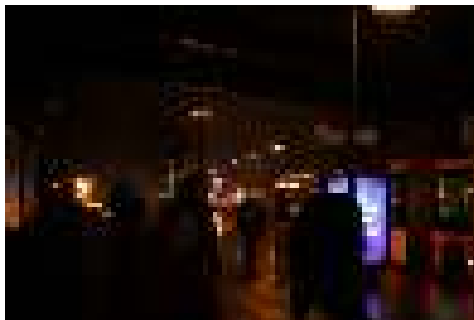
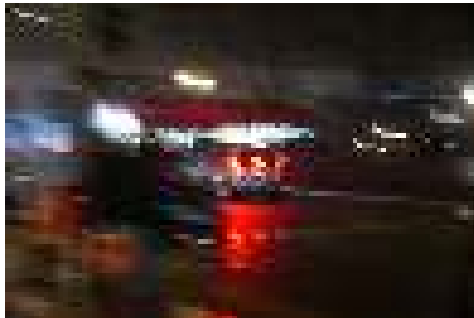
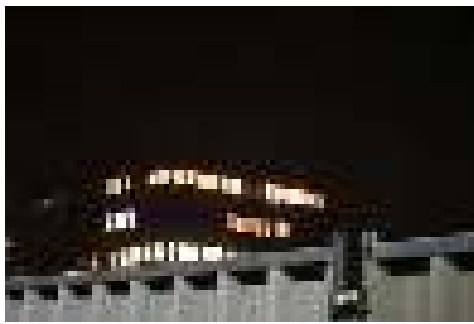
FALK WEISS

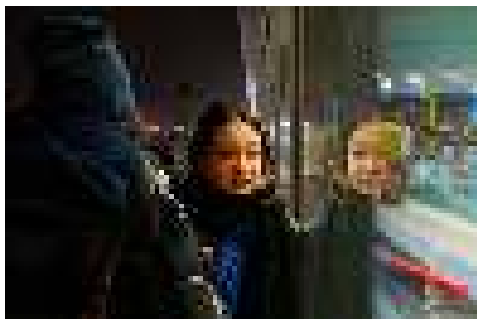
META
MOR
PHO
SEFOTOGRAFIE
GEMEINSAME
ÜBUNG

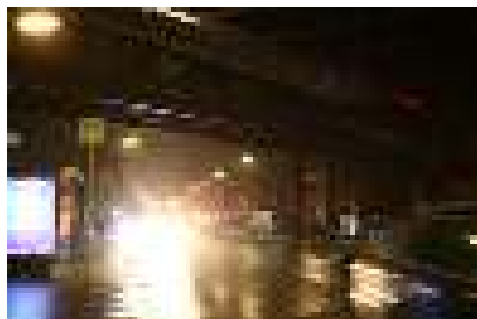
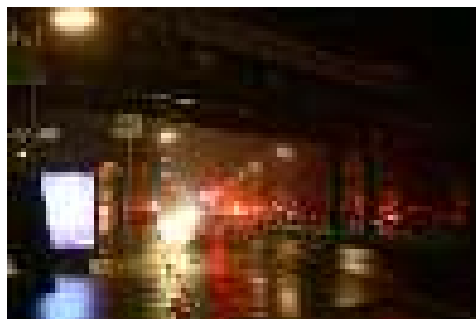
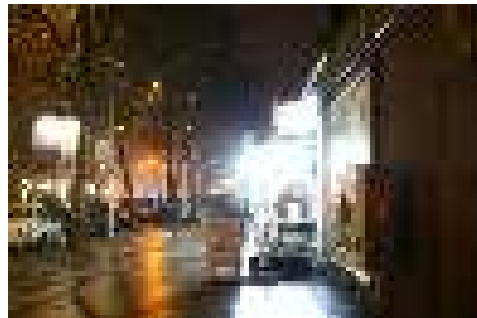
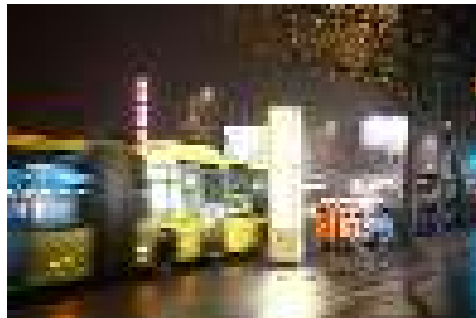


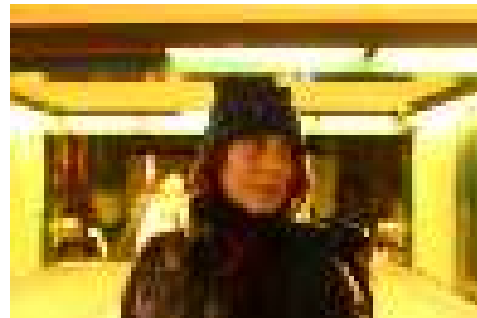


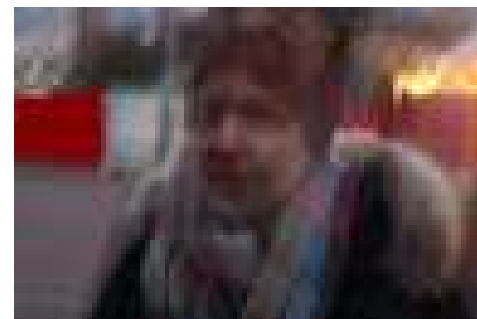
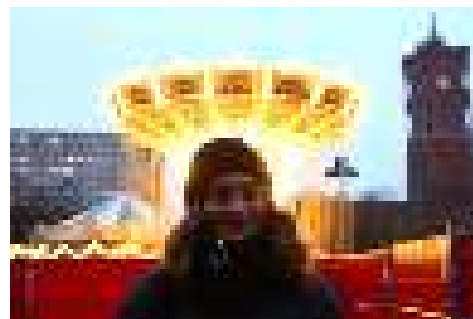
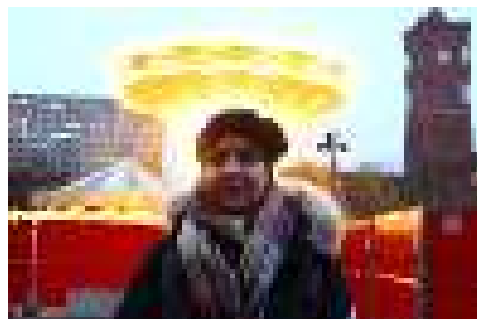
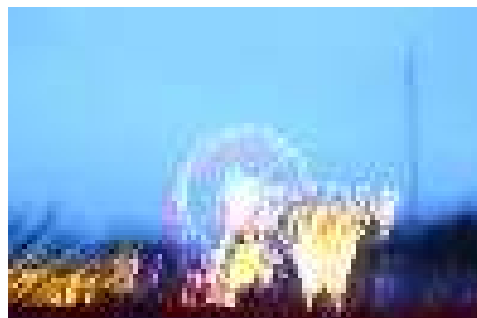
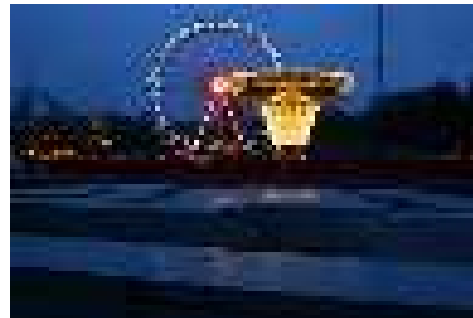
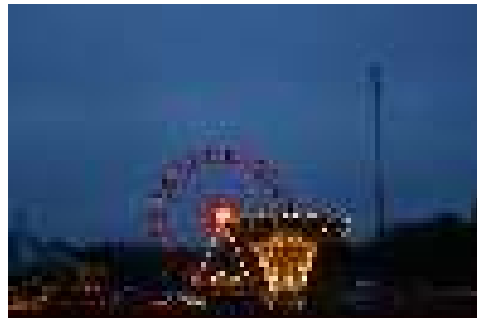
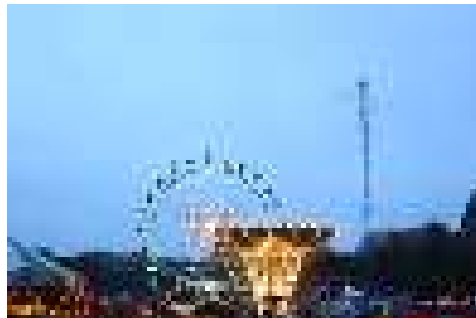














M E T A

M O R

P H O

S EINDIVIDUELLE

ARBEITEN

Amelie Schmidt



Early Metal

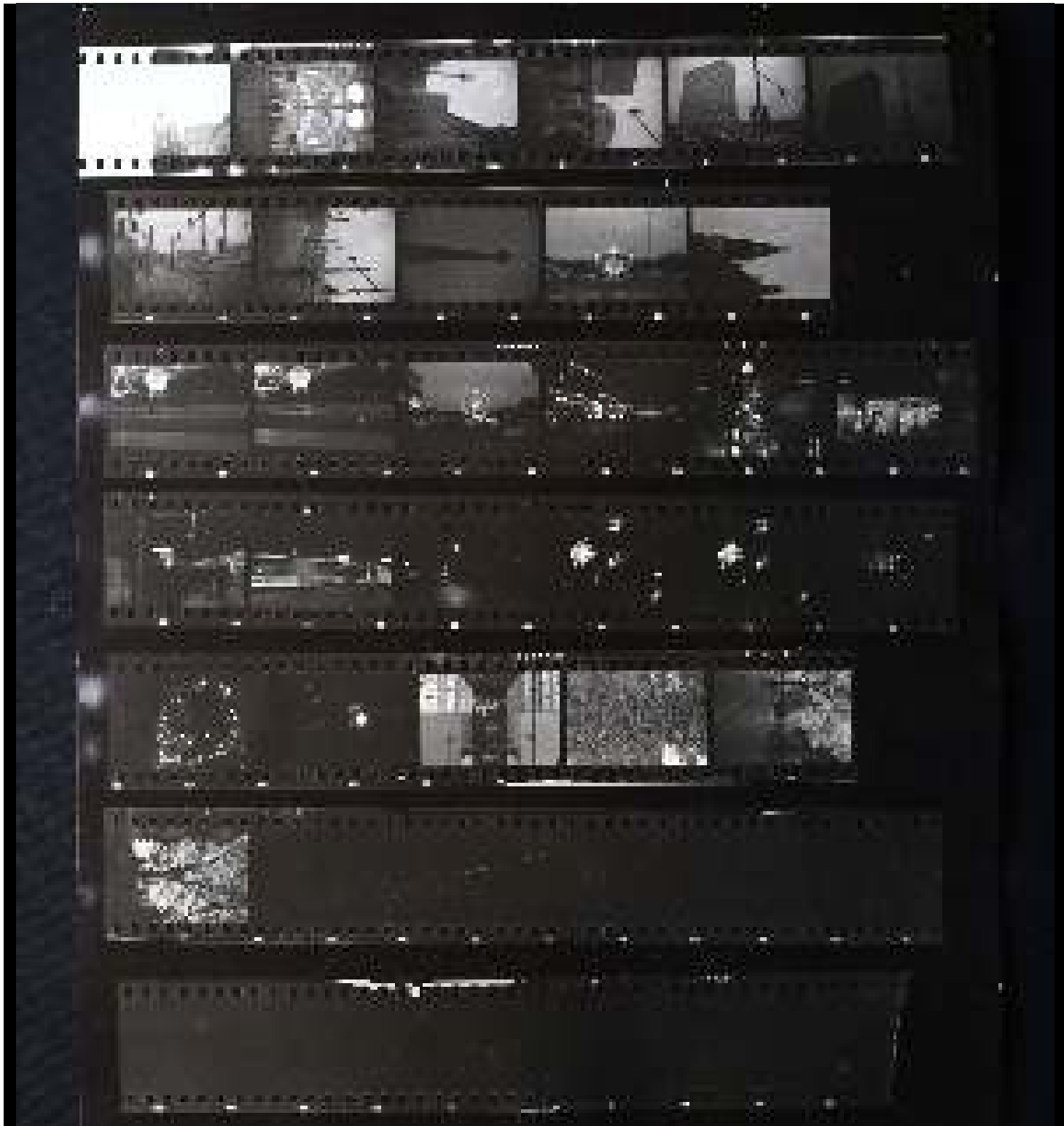




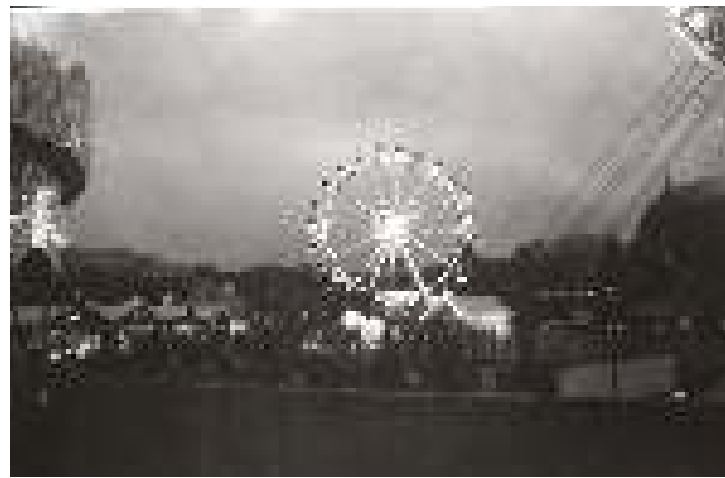
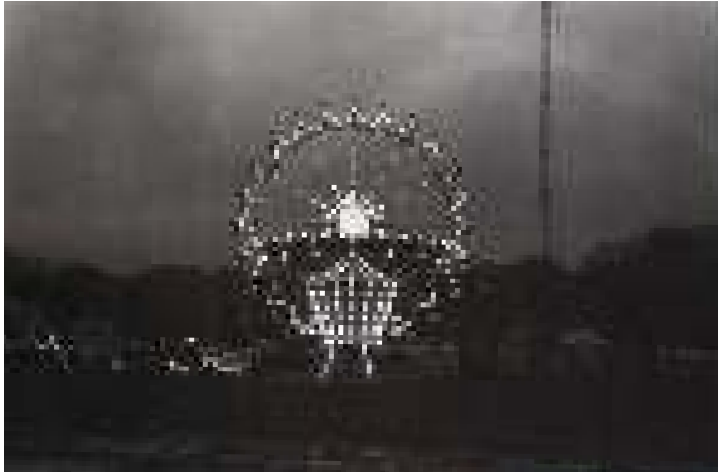




Franklin
Sullivan









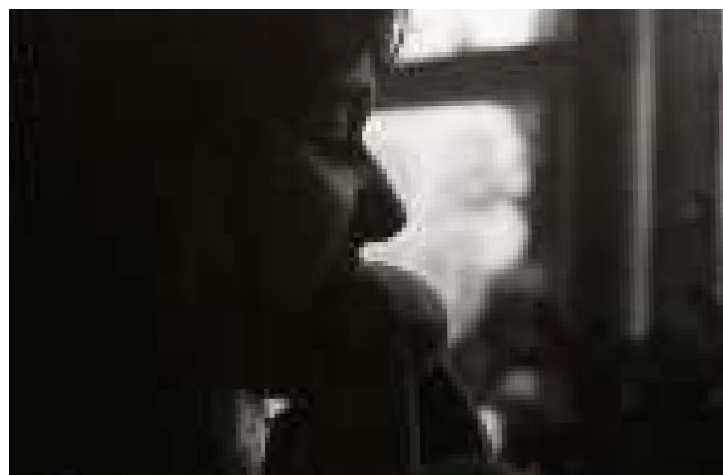
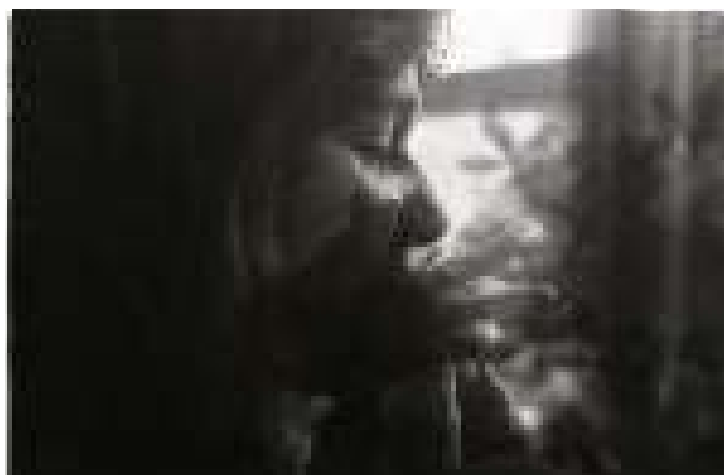
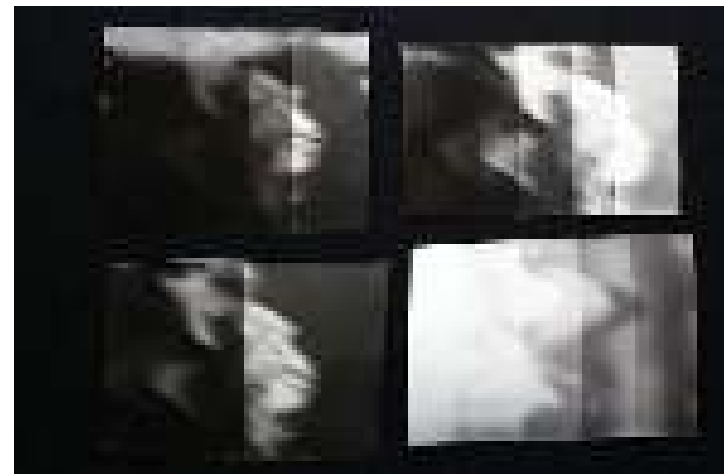
Jasna Herceg



Mae
Schroth











META

MOR

PHO

SEFOTO

LABOR





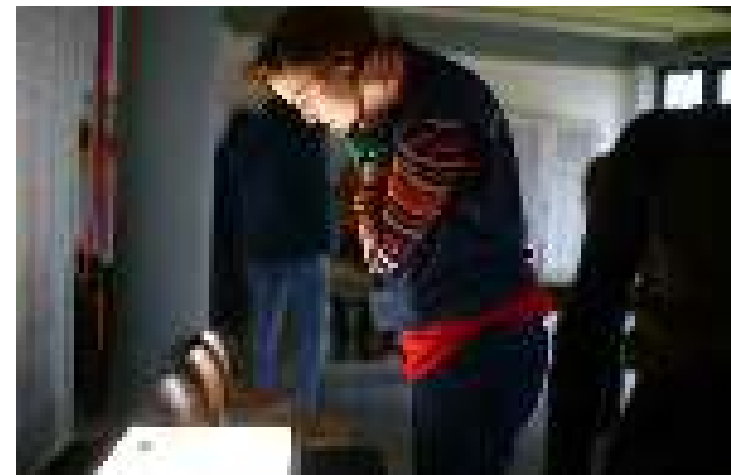
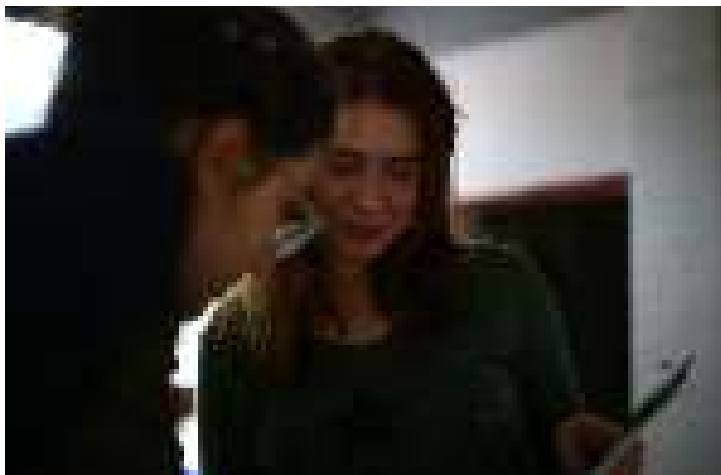
M E T A

M O R

P H O

S E P R Ä S E N T A T I O N





META MOR PHO SE

Teilnehmer*innen

Albers, Nele
Brunner, Marla
Enhardt, Noa
Fankhauser, Franziska
Hämmerling, Isabell
Herrmann, Josina
Knobel, Louise
Komischke, Clara
Marquardt, Sophie
Mulla, Nada
Netzel, Emily
Pech, Nyenti
Peters, Helen
Schaumburg, Emil
Schmidt, Amelie
Schroth, Moe
Wessels, Isabella

Unterstützt durch

Kwanjira Walgenbach und
Nele Sebastian
*TN FSJ-Kultur in der
Jugendkunstschule ATRIUM*

Werkstattleitung

Malerei/Zeichnung: Felix Pestemer
Fotografie: Falk Weiß

Projektorganisation & Koordination

Sonja Hohn
*Koordinatorin für Interdisziplinäre
Projekte in der Jugendkunstschule
ATRIUM*



Das Projekt wurde durch den
**Freundeskreis zur Förderung
kultureller Arbeit im ATRIUM e.V.**
unterstützt.

